



ООО «Компания Металл Профиль»  
125212, г. Москва, ул. Адмирала Макарова, д. 29  
Адрес для писем: 141730, Россия, Московская область, г. Лобня,  
ул. Лейтенанта Бойко, д. 104-а  
Т +7 (495) 225-61-51, +7 (800) 100-1001  
www.metallprofil.ru, e-mail: mp@metallprofil.ru



12.12.2017

Клиентам ООО «КМП»

## ИНФОРМАЦИОННОЕ ПИСЬМО

Уважаемые коллеги и партнеры!

Компания Металл Профиль актуализирует перечень стали с покрытием, применяемой для производства продукции:

- PURMAN®;
- VikingMP®E;
- AGNETA®;
- CLOUDY®;
- Пластизол;
- Colorcoat Prisma®;
- ECOSTEEL®;
- PURETAN®;
- NormanMP®;
- VikingMP®;
- Полиэстер (ПЭ).

Все покрытия наносятся способом непрерывной окраски на линиях лучшего мирового уровня и имеют соответствующее качество. Высокие показатели подтверждены лабораторными испытаниями, контролируемые Компанией Металл Профиль. Помимо европейских сертификатов, большая часть покрытий проходит испытания в лучшем научно-исследовательском институте России – МИСиС (Московский Институт Стали и Сплавов), который пользуется заслуженным авторитетом среди профессионалов стальной промышленности. По каждому из проведенных испытаний имеются подробные заключения МИСиС, которые являются дополнительным аргументом в пользу продукции КМП для наших торговых партнеров.

Наличие собственной покрасочной линии позволило реализовать большой накопленный опыт КМП в области брендированных сталей с покрытиями, разработанных совместно с мировыми лидерами лакокрасочной промышленности и выпустить серию новых брендов, отвечающих самым высоким требованиям широкого круга потребителей. Также рулонная сталь поставляется из стран Евросоюза, Ближнего и Дальнего Востока, Великобритании.

Уровень качества стали соответствует единым входным требованиям, независимо от страны происхождения. Каждая партия металла проходит многоступенчатый контроль, начиная от стадии приемки сырья, до лабораторных испытаний заявленных характеристик каждой партии готовой продукции. Именно совокупность проведения всех испытаний, гарантирует соответствие стали с покрытием ГОСТу и возможность её применения для профилированных и штампованных изделий.

Каждое испытание проводится в соответствии со строго описанной методикой и определяет точные значения следующих физико-механических свойств:

1. **Толщина стальной основы** - является определяющей для жесткости изделия и его несущей способности;
2. **Состав и толщина полимерного покрытия** - имеет первостепенное значение для коррозионной стойкости и долговечности изделия;
3. **Прочность при изгибе** - определяет пригодность стали с защитно-декоративным слоем для изготовления профилированных и гнутых изделий;
4. **Прочность при ударе** - определяет возможность формирования готового изделия без повреждения защитно-декоративного слоя;
5. **Твердость по карандашу** - является определяющей для стойкости защитно-декоративного слоя к механическому истиранию;
6. **Истирание МЭК** - указывает на стойкость защитно-декоративного слоя к воздействию растворителей;
7. **Состав защитного слоя Zn (AlZn)** - является дополнительной защитой (после полимерного покрытия) от коррозии;
8. **Стойкость к воздействию нейтрального соляного тумана** - определяет пригодность стали с защитно-декоративным покрытием для использования в агрессивных средах;
9. **Стойкость к воздействию УФ излучения** - характеризует стойкость защитно-декоративного слоя к воздействию солнечных лучей, в том числе стойкость к выгоранию под воздействием УФ-лучей.

Как вы видите, основными характеристиками стали с покрытием, определяющими надёжность и долговечность продукции, а также гарантию на неё, являются толщина используемого металла и состав полимерного покрытия.

## Сравнительная таблица характеристик покрытий из ассортимента Компании Металл Профиль

Наименование показателя	ПРЕМИУМ							ПРЕМЬЕР			СТАНДАРТ	
	PURMAN®	VikingMP® E	AGNETA®	CLOUDY®	Пластизол	Colorcoat Prisma®	Colorcoat Prisma® Matt	Ecosteel®	Puretan®	Norman MP®	VikingMP®	Полиэстер
Вид поверхности	гладкая	структурная матовая	гладкая	гладкая матовая	тиснение	гладкая	гладкая матовая	гладкая/гладкая матовая/текстурированная	гладкая	гладкая	структурная матовая	гладкая
Толщина покрытия лицевой стороны, мкм	50	45	30/25*	35	200	50	50	30	35	25	30	25
Блеск, %	30-40	< 5	80	5	20-40	30-40	4	30-40/<5	25-30	30-40	< 5	30-40
Максимальная температура эксплуатации, °С	120	100	140	80	60	120	120	80	100	100	100	80
Цветостойкость	отл.	отл.	отл.	отл.	хор.	отл.	отл.	хор.	отл.	хор.	хор.	хор.
Устойчивость к механическим повреждениям	отл.	отл.	отл.	хор.	отл.	отл.	отл.	хор.	отл.	удовл.	хор.	удовл.
Коррозионная стойкость	отл.	отл.	отл.	хор.	отл.	отл.	отл.	хор.	отл.	хор.	хор.	удовл.
Срок гарантии (Функц./Внеш. вид)	40/20	30/15	25/20	30/10	30/10	20/20	20/20	20/10	30/15	20/10	10/5	10/5

\*Толщина покрытия лицевой стороны/толщина покрытия обратной стороны

С целью повышения степени защиты от подделок недобросовестных конкурентов, осуществляется маркировка ряда покрытий Компании Металл Профиль. Образцы маркировки приведены ниже:

PURMAN®. DESIGNED & PRODUCED BY  METALL PROFIL  (XXXX YY ZZZ NN)

PURETAN®. DESIGNED & PRODUCED BY  METALL PROFIL  (XXXX YY ZZZ NN)

VikingMP®E. DESIGNED & PRODUCED BY  METALL PROFIL  (XXXX YY ZZZ NN)

Маркировка наносится на грунт под эмаль обратной стороны на расстоянии 30-50 мм от края проката с интервалом не более 1,5м

Компания Металл Профиль предоставляет возможность поставки стали с защитно-декоративным покрытием нестандартных цветов, при выполнении ряда условий. Необходимые условия, в зависимости от типа покрытия, изложены в таблице ниже:

Покрытие	Толщина стали с покрытием	Формат цвета	Минимальный объём	Сроки поставки
<b>PURMAN®</b>	0,5	По каталогу RAL, по каталогу КМП*	1000 м2	до 4 недель
	0,6			до 6-8 недель
	0,7			
<b>Пластизол</b>	0,5	По каталогу RAL	5000 м2	до 12 недель
<b>Colorcoat Prisma®</b>	0,5	По каталогу RAL, остальные по согласованию	5300 м2	до 12-14 недель
	0,7		3600 м2	
	1,0		2500 м2	
	1,2		2100 м2	
<b>PURETAN®</b>	0,5	По каталогу RAL, RR, остальные по согласованию	1000 м2	до 5 недель
	0,6			до 6-8 недель
	0,7			
<b>VikingMP E®</b>	0,5	По каталогу RAL	1000 м2	до 4 недель
<b>NormanMP®</b>	0,5	По каталогу RAL	1000 м2	до 4 недель
<b>VikingMP®</b>	0,45	По каталогу RAL	1000 м2	до 4 недель
<b>ПЭ</b>	0,45	По каталогу RAL	1000 м2	до 4 недель
	0,5			
	0,6			
	0,7			
	0,8		3000 м2	до 6-8 недель
	0,9			
	1,0			
	1,2			
<b>ПВДФ</b>	0,5	По каталогу RAL, RR	1000 м2	до 3-6 недель
	0,6			
	0,7		1500 м2	до 7-8 недель
	1,0			
	1,2			

Для самых взыскательных клиентов, мы предлагаем уникальные цветовые решения в премиальном покрытии **PURMAN®**. Данная коллекция цветов пользуется спросом среди конечных потребителей и поддерживается в наличии на складах КМП.

\* Каталог цветов КМП:

Название	Произносится	Описание	Название	Произносится	Описание
<b>Argillite</b>	Аргиллит	бронзовый металлик	<b>Cornelian**</b>	Карнелиан	терракотово-красный
<b>Citrine</b>	Цитрин	темно-синий металлик	<b>Thorian**</b>	Ториан	черный антрацит
<b>Tourmalin</b>	Турмалин	дымчато-зеленый металлик	<b>Jasper**</b>	Джаспер	золотистый металлик
<b>Galmei</b>	Галмей	сиреневый металлик			

\*\* цвета в процессе разработки

## PURMAN®

Структурированная глянцевая поверхность.

Тип полимерной основы – модифицированный полиуретан усиленный полиамидными гранулами.

Клиентская группа: оптимальный вариант для клиентов желающих получить высококачественную кровлю без переплат за логистику из Европы.

**PURMAN®** — самое надёжное и долговечное покрытие в ассортименте Компании Металл Профиль. Соответствует всем самым жестким стандартам качества и имеет максимальную гарантию в 40 лет.



Цветовая палитра:

- RAL 3005,
- RAL 3011,
- RAL 5005,
- RAL 6005,
- RAL 7024,
- RAL 8017,
- RAL 9005,
- RAL 9010,
- RR32,
- Citrine,
- Argillite,
- Tourmalin,
- Galmei

### Описание физико-механических показателей покрытия:

Метод	Единицы измер.	Стандарт	Фактические показатели
Толщина стальной основы	мм	ГОСТ 52146-2003	0,5
Толщина полимерного покрытия	мкм	ГОСТ 52146-2003	50
Блеск	Ед.	ГОСТ 52146-2003	30-40
Мак температура эксплуатации	°С	-	120
Прочность при изгибе	Т	ГОСТ 52146-2003	0.5
Прочность при ударе	Дж	ГОСТ 52146-2003	18
Твердость по карандашу	-	ГОСТ 52146-2003	Н
Истирание МЭК	Ед.	-	100
Стойкость к воздействию УФ-излучения	-	-	RUV4
Состав защитного слоя		ГОСТ 9.307-89	Zn
Стойкость к воздействию нейтрального соляного тумана	час	ГОСТ 9.401-91	1000

**PURMAN®** — это самое современное поколение полиуретановых покрытий высокой прочности. Данное покрытие вобрало в себя лучшие инновационные технологии европейских партнёров и разработки Компании Металл Профиль, имеющей 20-летний опыт продвижения на рынок высокотехнологичных покрытий. Специальная поверхностная обработка пигментов с использованием оксидов алюминия (Al) и циркония (Zr) дает дополнительную устойчивость цветовой палитры **PURMAN®** к атмосферным воздействиям. Обеспечивает его успешное применение в кровельных и фасадных материалах, эксплуатируемых во всех климатических зонах России, Республики Беларусь и Республики Казахстан.

Уникальная цветовая гамма покрытия **PURMAN®** подчеркивает его исключительность и защищает от копирования недобросовестными производителями.

**PURMAN®** - это самое технологичное покрытие как в продуктовой линейке Компании Металл Профиль, так и на рынке в целом.

**Гарантия на сталь с покрытием PURMAN® до 40 лет.**

## VikingMP® E

Текстурированная матовая поверхность.

Тип полимерной основы – композитное покрытие, сочетающее в себе полиуретановые и полиэфирные компоненты.

Клиентская группа: для клиентов предпочитающих использовать оригинальные решения, отличающиеся от среднестатистического большинства.

Цветовая палитра:

- RAL 3005,
- RAL 6005,
- RAL 6007, **New!**
- RAL 7024,
- RAL 8004, **New!**
- RAL 8017,
- RAL 8019, **New!**
- RAL 9005,
- RR 32. **New!**



### Описание физико-механических показателей покрытия:

Метод	Единицы измер.	Стандарт	Фактические показатели
Толщина стальной основы	мм	ГОСТ 52146-2003	0,5
Толщина полимерного покрытия	мкм	ГОСТ 52146-2003	45
Мах температура эксплуатации	°С	-	100
Блеск	Ед.	ГОСТ 52146-2003	5
Прочность при изгибе	Т	ГОСТ 52146-2003	0,5
Прочность при ударе	Дж	ГОСТ 52146-2003	10
Твердость по карандашу	-	ГОСТ 52146-2003	Н
Истирание МЭК	Ед.	-	100
Стойкость к воздействию УФ-излучения	-	-	RUV4
Состав защитного слоя		ГОСТ 9.307-89	Zn
Стойкость к воздействию нейтрального соляного тумана	час	ГОСТ 9.401-91	1000

**VikingMP® E** является вторым поколением матовых текстурированных покрытий разработанных и выведенных на рынок Компанией Металл Профиль.

Внешний слой - полиуретан с 3D матрицей увеличенной плотности сшивки, придающий покрытию стойкость к механическому воздействию и царапинам. Полипропиленовый воск, содержащийся в полиуретане, придает покрытию дополнительную стойкость к воздействию УФ-излучения, препятствует проникновению влаги, грязи и химически агрессивных веществ в само покрытие и придает благородную декоративность внешнего вида.

### Основные преимущества стали с покрытием VikingMP® E:

- Увеличенная стойкость покрытия к механическим воздействиям;
- Великолепная стойкость к коррозии;
- Повышенная стойкость к УФ-излучению;
- Эффект грязеотталкивания;
- Улучшенная гибкость и пластичность покрытия.



**Покрытие VikingMP® E**— это сочетание многолетнего опыта Компании Металл Профиль и достижений мировых лидеров химической промышленности в сфере лакокрасочных полимерных покрытий. **VikingMP® E** воплощает уникальное сочетание ярко выраженной текстурированной поверхности и стойкости к воздействию окружающей среды.

**Гарантия на сталь с покрытием VikingMP® E до 30 лет.**

## AGNETA® (двухстороннее покрытие)

Гладкая глянцевая поверхность.

Тип полимерной основы (лицевая/обратная сторона) – модифицированный полиэфир.

Клиентская группа: **AGNETA®** особенно актуальна для клиентов предпочитающих выделяться на фоне окружающих и привлекать внимание ко всем принадлежащим им атрибутам (от собственного дома до галстука).

Цветовая палитра:

- Cuprum



### **Описание физико-механических показателей покрытия:**

Метод	Единицы измер.	Стандарт	Фактические показатели
Толщина стальной основы	мм	ГОСТ 52146-2003	0,5
Толщина полимерного покрытия (лицевая сторона)	мкм	ГОСТ 52146-2003	30
Толщина полимерного покрытия (обратная сторона)	мкм	ГОСТ 52146-2003	25
Блеск	Ед.	ГОСТ 52146-2003	80
Мах температура эксплуатации	°С	-	100
Прочность при изгибе	Т	ГОСТ 52146-2003	1,5
Прочность при ударе	Дж	ГОСТ 52146-2003	10
Твердость по карандашу	-	ГОСТ 52146-2003	Н
Истирание МЭК	Ед.	-	100
Состав защитного слоя		ГОСТ 9.307-89	Zn
Стойкость к воздействию УФ-излучения	-	-	RUV4
Стойкость к воздействию нейтрального соляного тумана	час	ГОСТ 9.401-91	1000

**AGNETA®**— это роскошное, современное полимерное покрытие класса ПРЕМИУМ, **имитирующее натуральную медь** и подчёркивающее статус хозяина дома. Данное покрытие результат совместной работы лидеров рынка: Металл Профиль, AkzoNobel и Tata Steel.

### **Основные преимущества стали с покрытием AGNETA®:**

- Уникальное двухстороннее покрытие (толщиной 30 мкм с лицевой стороны и 25 мкм с обратной) полностью передающее цвет меди.
- Добавление в покрытие микрочастиц обуславливает непревзойденный блеск на протяжении всего жизненного цикла.
- Утолщённый, более пластичный грунт обеспечивает защиту в местах сгиба и надёжно сохраняет покрытие.
- Высокие показатели цветостойкости и устойчивости к воздействию ультрафиолета.

Крытая медью кровля - символ роскоши и неременный атрибут престижа. С годами медь не потеряла своей актуальности. До сих пор это самый престижный, привлекательный и один из самых долговечных кровельных материалов. По-прежнему ее уникальный теплый цвет и золотой блеск под лучами солнца говорят о высоком статусе и достатке владельца кровли. Однако медная кровля станет дорогим удовольствием. К тому же, как бы долговечна она ни была, медь покроется патиной и утратит свой первоначальный блистательный вид. **AGNETA®** обладая наиболее выгодной ценой, в точности повторяет оттенки и переливы натуральной меди, и практически так же долговечна. При этом своих эстетических и защитных свойств не потеряет на протяжении всего срока службы, и кровля останется такой же сияющей, как и в первый день.

**Гарантия на сталь с покрытием AGNETA® до 25 лет.**

# CLOUDY®

Гладкая матовая поверхность.

Тип полимерной основы – модифицированный полиэстер.

Клиентская группа: для клиентов отдающих предпочтение европейской архитектуре и натуральным материалам в строительстве.

Цветовая палитра:

- Anticato,



## Описание физико-механических показателей покрытия:

Метод	Единицы измер.	Стандарт	Фактические показатели
Толщина стальной основы	мм	ГОСТ 52146-2003	0,5
Толщина полимерного покрытия	мкм	ГОСТ 52146-2003	35
Мак температура эксплуатации	°С	-	80
Блеск	Ед.	ГОСТ 52146-2003	5
Мак температура эксплуатации	°С	-	80
Прочность при изгибе	Т	ГОСТ 52146-2003	1,0
Прочность при ударе	Дж	ГОСТ 52146-2003	10
Твердость по карандашу	-	ГОСТ 52146-2003	Н
Истирание МЭК	Ед.	-	100
Стойкость к воздействию УФ-излучения	-	-	RUV3
Состав защитного слоя		ГОСТ 9.307-89	Zn
Стойкость к воздействию нейтрального соляного тумана	час	ГОСТ 9.401-91	1000

**CLOUDY®** имеет гладкую матовую поверхность с эффектом состаренной керамики. Глиняная черепица, благодаря которой крыши старых европейских городов выглядят так стильно, имеет свои недостатки — это высокая стоимость покрытия и необходимость монтажа усиленной стропильной системы. Таким образом, заказчик выбирая **CLOUDY®** получает шикарную кровлю за разумные вложения.

## Основные преимущества стали с покрытием CLOUDY®:

- уникальный внешний вид
- двухпроходная технология нанесения краски на специальной линии (эффект облаков)
- запатентованные добавки для увеличения твердости покрытия
- защита от агрессивного солнца и ультрафиолета (цветостойкость)
- доступность широкому кругу потребителей
- разнотонность цвета позволяет легко подбирать и сочетать отделочные материалы для экстерьера дома (фасад, окна, элементы декора и т.п.)

**CLOUDY®** (Клауди, cloudy – англ. облака) — специальное покрытие металла на основе модифицированного полиэстера толщиной 35 мкм результат совместных разработок Компании Металл Профиль и ArcelorMittal. Оно сочетает в себе красоту европейской глиняной черепицы и преимущества стальной кровли.

**Гарантия на сталь с покрытием CLOUDY® до 30 лет.**

## Пластизол (Solano)

Тиснёная матовая поверхность.

Тип полимерной основы – текстурированный поливинилхлорид (может быть одно/двухсторонним).

Клиентская группа: особенно подойдёт для клиентов-максималистов, предпочитающим наибольшие легко измеряемые показатели надёжности (например максимальная для стали толщина покрытия 200 мкм).



Цветовая палитра:

- RAL 8017,
- RAL 9010,
- R 363

### Описание физико-механических показателей покрытия:

Метод	Единицы измер.	Стандарт	Фактические показатели
Толщина стальной основы	мм	ГОСТ 52146-2003	0,5
Толщина полимерного покрытия (односторонний)	мкм	ГОСТ 52146-2003	200
Толщина полимерного покрытия (двухсторонний)	мкм	ГОСТ 52146-2003	100/100
Блеск	Ед.	ГОСТ 52146-2003	20-40
Мах температура эксплуатации	°С	-	60
Прочность при изгибе	Т	ГОСТ 52146-2003	0
Прочность при ударе	Дж	ГОСТ 52146-2003	18
Твердость по карандашу	-	ГОСТ 52146-2003	2В
Стойкость к воздействию УФ-излучения	-	-	RUV3
Состав защитного слоя		ГОСТ 9.307-89	Zn
Стойкость к воздействию нейтрального соляного тумана	час	ГОСТ 9.401-91	1000

**Пластизол (Solano)** – наиболее прочное покрытие толщиной 200 мкм, имеет тисненую поверхность «под кожу». Основа покрытия — ПВХ (поливинилхлорид). Данное покрытие одно из самых устойчивых к «агрессии» природы и к возможным «неаккуратностям» монтажников. Помимо отличной стойкости к механическим воздействиям **Пластизол** обладает высокой коррозионной стойкостью. Выбирая пластизол для использования в жарких регионах, ориентируйтесь на светлые цвета. Они лучше отражают свет, меньше нагреваются и выгорают.

**Пластизол** — наиболее надежный и практичный материал для водостоков.

**Гарантия на сталь с покрытием Пластизол (Solano) до 30 лет.**

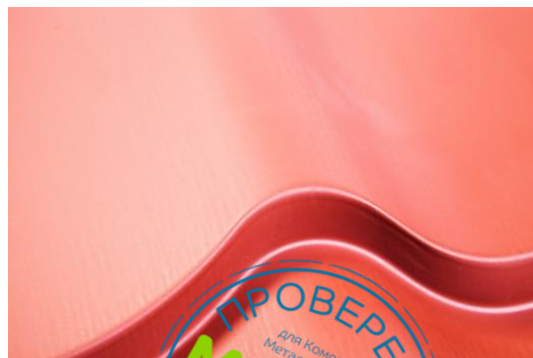


# Colorcoat Prisma®

Структурированная глянцевая поверхность.

Тип полимерной основы – текстурированный полиамидными гранулами полиуретан.

Клиентская группа: для заказчиков предъявляющих самые высокие требования к продукции, произведённой по современным технологиям на европейском заводе.

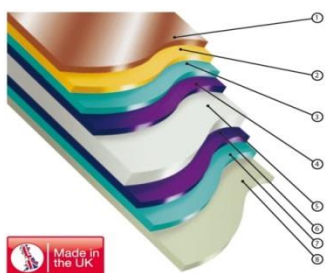


Цветовая палитра:

- RAL 3005,
- RAL 3011,
- RAL 6005,
- RAL 7024,
- RAL 8017,
- RR 32,
- Ephyra (metallic),
- Helios (metallic),
- Anthracite (matt),
- Terracotta (matt).

## Описание физико-механических показателей покрытия:

Метод	Единицы измер.	Стандарт	Фактические показатели
Толщина стальной основы	мм	ГОСТ 52146-2003	0,5
Толщина полимерного покрытия	мкм	ГОСТ 52146-2003	50
Прочность при изгибе	Т	ГОСТ 52146-2003	0,5
Прочность при ударе	Дж	ГОСТ 52146-2003	10
Твердость по карандашу	-	ГОСТ 52146-2003	Н
Истирание МЭК	Ед.	-	Не менее 100
Стойкость к воздействию УФ-излучения	-	-	RUV4
Состав защитного слоя		ГОСТ 9.307-89	Galvalloy
Стойкость к воздействию нейтрального соляного тумана	час	ГОСТ 9.401-91	1000



**Colorcoat Prisma®** — имеет восемь слоев защиты стали, каждый из которых уникален по составу и свойствам, в комплексе дают беспрецедентный уровень стойкости к коррозии и выразительный внешний вид.

Полиуретановое покрытие с полиамидными гранулами **Colorcoat Prisma®** обеспечивает устойчивость к царапанию и механическим повреждениям. Обладает высокой стойкостью к воздействиям внешней среды: интенсивному УФ излучению, экстремальным температурам, влаге и пр. Отличается насыщенностью оттенков и устойчивостью блеска.

Сплав **Galvalloy®** - это уникальный оптимизированный по составу сплав, состоящий на 95% из цинка и на 5% из алюминия. Придает **Colorcoat Prisma®** исключительную стойкость к коррозии даже на обрезных кромках.

**Гарантия на сталь с покрытием Colorcoat Prisma® до 20 лет.**

# ECOSTEEL®

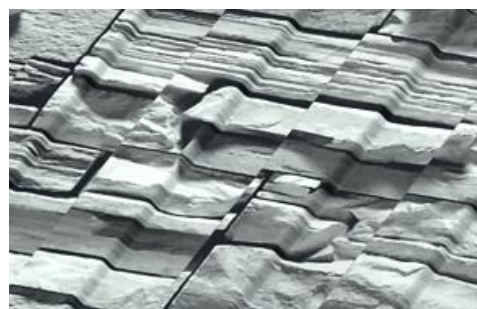
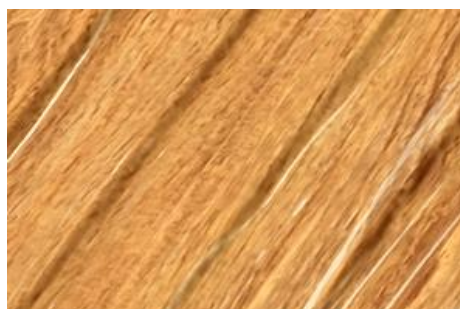
Декоративное покрытие, имитирующее натуральные материалы.

Клиентская группа: отлично подходит практичным клиентам, предпочитающим природные материалы, которые к тому же не требуют особого ухода в процессе эксплуатации (защита от насекомых, периодическая покраска и т.п.).

Тип полимерной основы – модифицированный полиэстер.

Цветовая палитра:

- Сосна,
- Мореный дуб,
- Золотой дуб,
- Лиственница,
- Кедр,
- Белый камень,
- Белый плитняк,
- Кирпич



## Описание физико-механических показателей покрытия:

Метод	Единицы измер.	Стандарт	Фактические показатели
Толщина стальной основы	мм	ГОСТ 52146-2003	0,5
Толщина полимерного покрытия вместе с грунтом	мкм	ГОСТ 52146-2003	30
Мах температура эксплуатации	°С	-	80
Прочность при изгибе	Т	ГОСТ 52146-2003	1,5
Прочность при ударе	Дж	ГОСТ 52146-2003	10
Твердость по карандашу	-	ГОСТ 52146-2003	Н
Истирание МЭК	Ед.	-	100
Стойкость к воздействию УФ-излучения	-	-	RUV3
Состав защитного слоя		ГОСТ 9.307-89	Al+Zn
Стойкость к воздействию нейтрального соляного тумана	час	ГОСТ 9.401-91	1000

**Экологичное решение**— сталь с покрытием ECOSTEEL® внешне имитирует дерево, камень или кирпич, сохраняя все преимущества стали с покрытием.

ECOSTEEL® в точности, как сама природа, создает неповторимый рисунок. Покрытию, как и любым природным материалам, свойственны разнооттеночность и неоднородность структуры, что делает уникальным каждый сантиметр продукции с покрытием ECOSTEEL®.

### Основные преимущества стали с покрытием ECOSTEEL®:

- **Долговечность внешнего вида.** Алюмоцинковое покрытие (Al 55% + Zn 45%) является надежной защитой от коррозии. Качественный декоративный слой толщиной 30 мкм устойчив к любым атмосферным воздействиям.
- **Экологичная сталь:**

- имитирует натуральные материалы на новом технологическом уровне;
- не содержит веществ, оказывающих вредное влияние на организм человека;
- не требует дополнительной трудоемкой обработки;
- противостоит коррозии и горению;
- сохраняет природные ресурсы.

**ECOSTEEL® — отличное решение для воплощения различных дизайнерских проектов!**

**Гарантия на сталь с покрытием ECOSTEEL® до 20 лет.**



# PURETAN®

Структурированная глянцевая поверхность.

Тип полимерной основы – полиуретан текстурированный полиамидными гранулами.

Клиентская группа: для потребителей предпочитающих золотую середину, т.е. не готовых покупать самое лучшее, но и не согласных на эконом вариант.

Цветовая палитра:

- RR 11 (Зелёная хвоя),
- RR 29 (Красный),
- RR 32 (Тёмно-коричневый),
- RR 35 (Синий),
- RR 750 (Кирпично-красный),
- RAL 8017 (Шоколадно-коричневый)



## Описание физико-механических показателей покрытия:

Метод	Единицы измер.	Стандарт	Фактические показатели
Толщина стальной основы	мм	ГОСТ 52146-2003	0,5
Толщина полимерного покрытия	мкм	ГОСТ 52146-2003	35
Блеск	Ед.	ГОСТ 52146-2003	25-30
Прочность при изгибе	Т	ГОСТ 52146-2003	1,0
Мак температура эксплуатации	°С	-	100
Прочность при ударе	Дж	ГОСТ 52146-2003	10
Твердость по карандашу	-	ГОСТ 52146-2003	Н
Истирание МЭК	Ед.	-	100
Стойкость к воздействию УФ-излучения	-	-	RUV4
Состав защитного слоя		ГОСТ 9.307-89	Zn
Стойкость к воздействию нейтрального соляного тумана	час	ГОСТ 9.401-91	1000

## Основные преимущества стали с покрытием PURETAN®

- **Уникальная стойкость к коррозии** обусловлена сложной формулой покрытия, которая включает в себя цинк, специальный грунт, полиуретан высокой прочности, усиленный полиамидными гранулами и другие компоненты.
- **Высокая стойкость к появлению царапин** покрытия достигается добавлением полиамидных гранул (диаметром до 50мкм), что крайне актуально для перевозки, монтажа и дальнейшей эксплуатации.
- Важнейший показатель — **сохранения цвета в течение всего периода эксплуатации**— обеспечивается особыми свойствами полиуретана.
- Испытания на полигоне во Флориде (агрессивное воздействие ультрафиолета) **PURETAN®** прошёл блестяще, за 6 месяцев не было зафиксировано даже минимальной деструкции смолы. **PURETAN®** сохранил блеск и цвет, что демонстрирует высочайшую устойчивость к агрессивному ультрафиолетовому излучению. Данное покрытие имеет самый высокий класс защиты — **RUV4**.
- **PURETAN®** является самым сбалансированным по соотношению «цена-качество» покрытием в ассортименте Компании Металл Профиль.

**Гарантия на сталь с покрытием PURETAN® до 30 лет.**

## NormanMP®

Гладкая глянцевая поверхность.

Тип полимерной основы – полиэстер.

Клиентская группа: для заказчиков предпочитающих глянцевые поверхности и готовых довольствоваться характеристиками покрытия со среднестатистическими показателями.

Цветовая палитра:

- |             |             |
|-------------|-------------|
| ➤ RAL 1014, | ➤ RAL 7024  |
| ➤ RAL 1015, | ➤ RAL 8004, |
| ➤ RAL 3005, | ➤ RAL 8017, |
| ➤ RAL 3011, | ➤ RAL 9002, |
| ➤ RAL 5002, | ➤ RAL 9003, |
| ➤ RAL 5005, | ➤ RAL 9006, |
| ➤ RAL 6005, | ➤ RR 32     |
| ➤ RAL 7004, |             |



### Описание физико-механических показателей покрытия:

Метод	Единицы измер.	Стандарт	Фактические показатели
Толщина стальной основы	мм	ГОСТ 52146-2003	0,5
Толщина полимерного покрытия	мкм	ГОСТ 52146-2003	25
Прочность при изгибе	Т	ГОСТ 52146-2003	1,0
Прочность при ударе	Дж	ГОСТ 52146-2003	10
Твердость по карандашу	-	ГОСТ 52146-2003	H
Мах температура эксплуатации	°С	-	100
Истирание МЭК	Ед.	-	100
Блеск	Ед.	ГОСТ 52146-2003	30-40
Стойкость к воздействию УФ-излучения	-	-	RUV3
Состав защитного слоя		ГОСТ 9.307-89	Zn
Стойкость к воздействию нейтрального соляного тумана	час	ГОСТ 9.401-91	1000

### **Принципиальные отличия NormanMP® от широко распространенной продукции ЭКОНОМ-сегмента из стали с покрытием полиэстер (0,45):**

- Нормирована толщина металла (0.5 мм и более)
- Нормирован слой цинкового покрытия
- Нормирована толщина покрытия полиэстер (25 мкм)
- Сталь производится под контролем «Металл Профиль»

Продукция ЭКОНОМ-сегмента из стали с покрытием полиэстер (0,45) имеет менее высокие характеристики, поэтому на неё выдается гарантия только 1 год.

### **Основные преимущества стали с покрытием NormanMP®:**

- Хорошая механическая прочность
- Отсутствие разнооттеночности
- Хорошая степень защиты от коррозии обрезных кромок и мест сверления
- Устойчивость к выгоранию

**Гарантия на сталь с покрытием NormanMP® до 20 лет.**

## VikingMP®

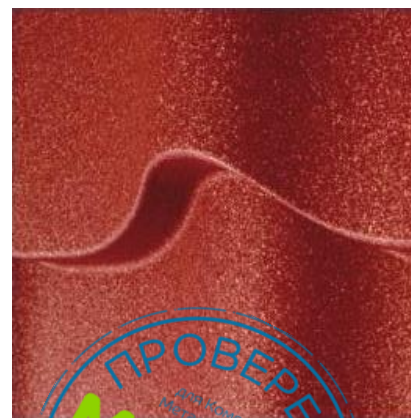
Структурированная матовая поверхность.

Тип полимерной основы – текстурированный полиэстер производства AkzoNobel (Швеция).

Клиентская группа: для заказчиков предпочитающих матовые поверхности и готовых довольствоваться характеристиками покрытия со среднестатистическими показателями.

Цветовая палитра:

- RAL 3005,
- RAL 3011,
- RAL 6005,
- RAL 6007,
- RAL 7024,
- RAL 8004,
- RAL 8017,
- RAL 8019,
- RAL 9005



### Описание физико-механических показателей покрытия:

Метод	Единицы измер.	Стандарт	Фактические показатели
Толщина стальной основы	мм	ГОСТ 52146-2003	0,45
Толщина полимерного покрытия	мкм	ГОСТ 52146-2003	30
Мак температура эксплуатации	°С	-	100
Блеск	Ед.	ГОСТ 52146-2003	5
Прочность при изгибе	Т	ГОСТ 52146-2003	1,5
Прочность при ударе	Дж	ГОСТ 52146-2003	10
Твердость по карандашу	-	ГОСТ 52146-2003	Н
Истирание МЭК	Ед.	-	100
Стойкость к воздействию УФ-излучения	-	-	RUV2
Состав защитного слоя		ГОСТ 9.307-89	Zn
Стойкость к воздействию нейтрального соляного тумана	час	ГОСТ 9.401-91	1000

Обладая превосходными защитными свойствами, покрытие **VikingMP®** имеет уникальную структуру поверхности. Она придает металлочерепице respectable матовость, а дому — солидный вид.

#### Основные преимущества стали с покрытием VikingMP®:

- Имеет уникальную структуру поверхности
- Придает кровле благородный и respectable вид
- Отлично защищает металлочерепицу от атмосферных воздействий

**VikingMP®** — это совместная разработка Компании Металл Профиль и AkzoNobel, занимающих лидирующие позиции в своих сегментах рынка.

Кроме декоративной функции, полимерное покрытие **VikingMP®** обладает большей пластичностью, устойчивостью к выцветанию и повышенной защитой от воздействия агрессивной среды.

**Гарантия на сталь с покрытием VikingMP® до 10 лет**

*Ваша Компания Металл Профиль*